



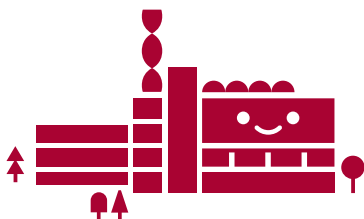
**Stanford**  
Children's Health

---

Lucile Packard  
Children's Hospital  
**Stanford**



**La Escuela del Hospital**



725 Welch Road | Palo Alto, CA 94304  
Phone (650) 497-8230 | Fax (650) 497-8291  
[hospital.pausd.org](http://hospital.pausd.org)

# ¿Por qué es importante la escuela?

Cuando un niño es hospitalizado, una de sus preocupaciones y miedos es atrasarse en la escuela. El vivir día a día las actividades de la escuela puede lograr un efecto positivo en la actitud del niño y la aceptación de su tratamiento. El beneficio de que los niños participen en este programa es que les brinda confianza y tranquilidad a pesar de estar experimentando un ambiente diferente mientras están hospitalizados.

**...porque el aprendizaje nunca termina.**



El programa de Lucile Packard Children's Hospital (LPCH) es una colaboración única entre el Distrito Escolar de Palo Alto y LPCH, y está en vigor desde 1924. A través de los años, los campos de la medicina y la educación han sufrido cambios y avances, proporcionando una educación de calidad para niños con condiciones críticas y crónicas, siendo una prioridad en esta sociedad.

Contando con maestros con credenciales del Distrito Escolar de Palo Alto, la Escuela del Hospital ofrece un completo y acreditado programa para niños en edad escolar. La escuela también ofrece programas de enriquecimiento como arte y teatro.

Los maestros del hospital contactan a las escuelas para asegurarse que los niños continúen con sus clases y facilitan su regreso a la escuela. A los estudiantes se les recomienda continuar con los programas académicos en sus escuelas, y si es necesario pueden entrar a un grado adecuado a través del Distrito Escolar de Palo Alto. Las notas, reportes del progreso y documentos necesarios serán proporcionados al solicitarlos.





Los maestros del hospital tienen el compromiso de ayudar a los alumna a alcanzar sus metas a través del descubrimiento y aprendizaje.

**Escuela Primaria:** Kevin Danie  
Ginger Harkness

**Escuela Secundaria:** Robert Siu  
Megan Fisher

**Escuela Preparatoria:** Thayer Gershon  
Kathy Ho  
Dave Berry

**Secretaria:** Eileen Reedy

Los salones de clases se encuentran localizados en el 3er piso de LPCH

### Los Horarios:

Lunes - Jueves: 9:30 – 11:30AM & 1 – 3PM

Viernes: 9:30 – 11:30AM

### Programas Especiales: (Podría cambiar)

Drama – Miercoles

Ciencia – Jueves

Art e – Viernes

El calendario de la escuela del hospital esta disponible y puede pedirlo ahí.



**Palo Alto Unified  
School District**